

SUNFLEX[®] termoreflexní stavební fólie

Difúzní reflexní membrána

SUNFLEX CONTACT

Superdifúzní pojistná hydroizolační membrána SUNFLEX CONTACT s pokovenou vnější reflexní vrstvou kombinuje vynikající schopnost odražení tepla výrobků SUNFLEX[®] s vysokým stupněm paropropustnosti. Reflexní pokovená vrstva v létě účinně chrání proti sálavému teplu. Speciální třívrstvá technologie díky své vysoké propustnosti umožňuje dokonalý odvod vodních par ze střešní konstrukce, současně dokonale zabrání vniknutí dešťové vody do konstrukce.

Použití: dvouplášťové střechy.



Vlastnosti

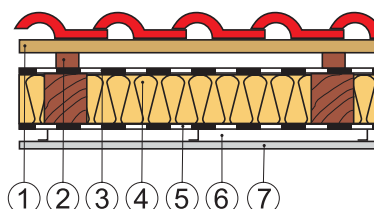
- odráží až 70% tepelného slunečního záření
- vysoká pevnost, zatížitelnost a odolnost proti prošlápnutí
- vysoká prodyšnost pro vodní páry
- kvalitní pojistná hydroizolace
- odolnost proti UV záření 3 měsíce
- skladování mimo dosah UV záření
- složení vrstev: pokovená PPL textilie-vodotěsná membrána-PPL textilie

Montáž

Fólii napneme přes krovy reflexní stranou směrem ke krytině. Pokládku můžete provádět přímo na tepelnou izolaci, resp. na bednění. Na krovy se upevní pomocí kontralatí. Přesah pásů se nechá 10-15 cm. Pro snížení tepelných ztrát doporučujeme zajistit větotěsnost konstrukce splením spojů lepicí páskou. U krovů se sklonem menším než 20° je spoje nutné splejit. Fólie se ve spodní části ukončí na okapničce.

Střešní systém SUNFLEX

Difúzní fólie Sunflex Contact spolu s parotěsnou fólií Sunflex Roof-In tvoří vysoce energeticky úsporný systém, který optimálně ochrání stavební konstrukce spolu s tepelnou izolací před fyzikálními procesy a vlivy (vlhkostní vlivy, zatékání, náhlé teplotní změny působící na životnost materiálů).



1. Laťování
2. Kontralatě
3. Difúzní fólie Sunflex Contact
4. Tepelná izolace
5. Parotěsná reflexní fólie Sunflex Roof - In
6. Vzduchová mezera vytvořená pomocí dřevěných latí nebo CD profilů
7. Vnitřní obklad

VÝROBCE:

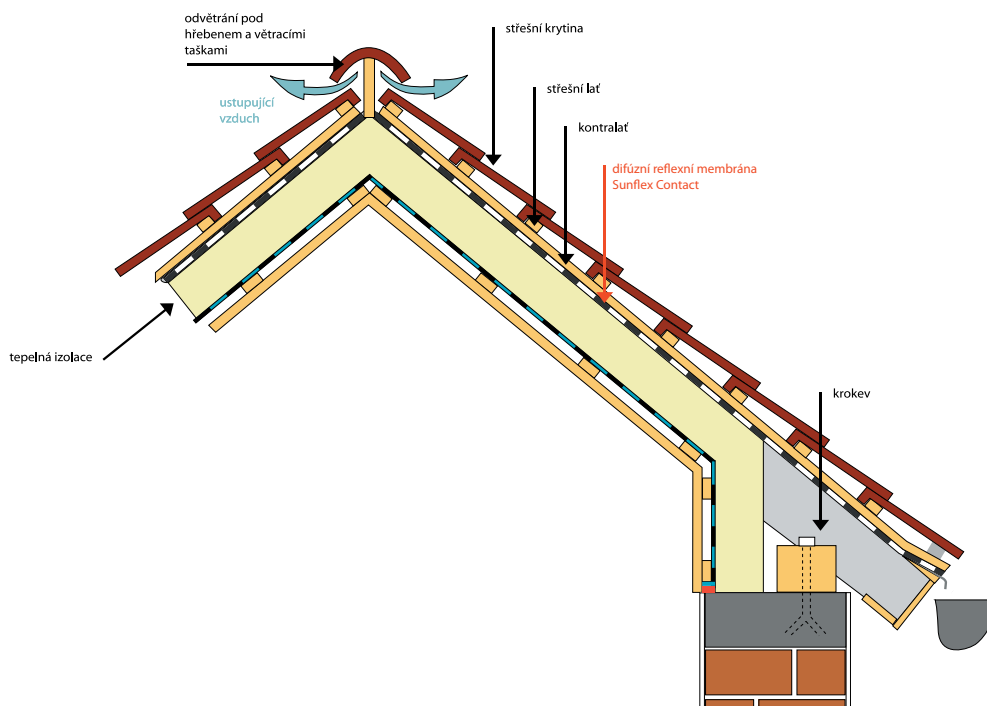


TART, s.r.o.
Vinohradská 91
618 00 Brno
tel.: 548 210 500

Difúzní reflexní membrána

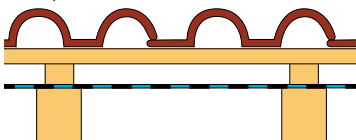
SUNFLEX CONTACT

Použitím této fólie se v letním období sníží teplota v objektu až o **5 °C**
Fólie odráží až **70 %** sálavého slunečního záření

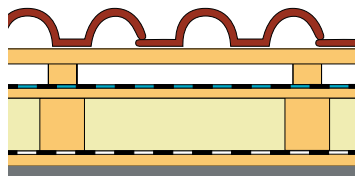


Skladby střešního pláště

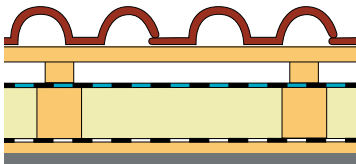
Střešní krytina na latích bez izolace



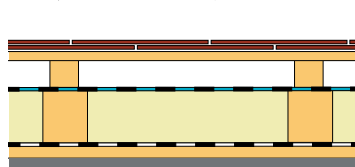
Střešní krytina na latích a bednění, fólie nad bedněním



Střešní krytina na latích s izolací



Střešní krytina na latích a bednění, fólie pod bedněním



Technická data

Reakce na oheň	EN 13501-1	F
Rozměr role		1,5 x 50 m (75 m ²)
Tloušťka	EN 1849-2	0,50 mm
Plošná hmotnost	EN 1849-2	130 g/m ²
Vodotěsnost	EN 1928	W1
Propustnost pro vodní páru	EN 12572	s _d = 0,05 m
Pevnost podélná / příčná	EN 12311-2	205/140 N/50 mm
Tažnost podélná / příčná	EN 12311-2	40%
Odolnost proti protrhávání	EN 12310-1	130/165 N
Vliv umělého stárnutí	EN 1296	vyhovuje